



生命保険協会のご案内



生命保険協会は、わが国における生命保険業の健全な発達及び信頼性の維持を図り、もって国民生活の向上に寄与することを目的として、日本国内で生命保険事業を行う全生命保険会社により構成されている非営利団体です。

取組概要

生命保険は、死亡や病気・ケガなど予期しない出来事による経済的リスクに備え、生活の安定を支えるものです。また、公的保障と同様に、社会全体の安定を支える役割も果たしています。

当協会は、生命保険事業がこうした社会的使命を着実に果たし、国民生活の向上や社会の持続的発展に貢献できるよう、生命保険会社をはじめ、消費者や社会に向けて様々な取組みを行っています。

事業一覧

1. 生命保険事業に関する情報提供及び理解促進に関する事業
2. 生命保険に関する相談、苦情対応及び紛争解決に関する事業
3. 生命保険事業の適切な運営を確保するための制度及び施策に関する事業
4. 社員会社等の職員に対する教育及び研修に関する事業
5. 生命保険の理論及び実務等に関する調査研究に関する事業
6. 関係官庁、関係機関その他に対する意見の表明等に関する事業
7. 社会的責任を遂行するための事業
8. その他本協会の目的を達成するため必要と認めた事業

主な取組み

生命保険事業の適切な運営の支援

生命保険事業が社会から信頼されるよう、生命保険会社やその役職員が遵守すべき「行動規範」を定めています。また、事業の適切な運営などにあたって参考となる実務上の取扱いや留意点などを収めた「行動指針」や「自主ガイドライン」などを策定しています。

行動規範・指針・自主ガイドラインなどはこちら

<https://www.seiho.or.jp/activity/guideline/>



生命保険会社の職員の教育・研修

生命保険の募集や保険金のお支払いなどの業務を適切に行えるよう、生命保険会社の職員を対象とした各種教育制度を運営しています。

業界共通試験などはこちら

<https://www.seiho.or.jp/exam/>



■消費者からの相談受付、紛争の解決支援

生命保険相談所を設置し、専門知識を持った相談員が、中立・公正な立場でお客さまからの生命保険に関する照会・相談や苦情を受け付けています。

また、お客さまと生命保険会社との間でトラブルが解決しない場合、中立・公正な立場から裁定(紛争解決支援)を行う裁定審査会を運営しています。

●生命保険相談所

生命保険相談室(東京) Tel:03-3286-2648

受付時間:9:00~17:00(土・日曜、祝日および年末年始を除く)(2026年6月現在)
〒100-0005 東京都千代田区丸の内3-4-1 新国際ビル3階(当協会内)

連絡所

全国50か所(全都道府県に所在)に設置。
訪問による相談を希望される場合は、事前にお電話ください。

地方事務室・生命保険相談所(連絡所)一覧はこちら

<https://www.seiho.or.jp/contact/about/list/>



ご相談フォームはこちら

<https://www.seiho.or.jp/contact/about/notice/>



■生命保険契約照会制度

保険金などの確実なお受け取りや生命保険契約のご継続を支援するため、契約者・被保険者が亡くなった場合、または認知判断能力が低下している場合において、法定相続人や親族などからの契約の有無のご照会に応じています。

また災害時には、災害救助法が適用された地域で被災し、生命保険契約に関する手がかりを失って保険金などの請求が困難となった方からの同様のご照会にも対応しています。

生命保険契約照会制度

はこちら

<https://www.seiho.or.jp/contact/inquiry/>



■ 消費者向け情報提供・保険教育

生涯にわたって経済的に自立した豊かな生活を送ることができるよう、「金融・保険に関する学習情報サイト」を通じて、生命保険のみならず、ライフプランの考え方や社会保障制度の仕組みなどを広く学べるコンテンツを提供しています。

また、全国各地の大学で生命保険に関する実学講座を開いています。

金融・保険に関する学習情報サイト

はこちら



<https://www.seiho.or.jp/edu/>

コンテンツ

● 今だから聞きたい！生命保険便利帳

加入の検討から保険金などの受け取りに至るまでの生命保険関連のあらゆる場面に関する留意点や理解しておきたい点をまとめた情報冊子です。

<https://www.seiho.or.jp/data/publication/elderly/>



● 生命保険会社のディスクロージャー～虎の巻

生命保険会社のディスクロージャー誌の読み方をわかりやすく解説した冊子です。

<https://www.seiho.or.jp/data/publication/tora/>



● 生命保子の未来の授業

幅広い世代に向けて社会保障制度の仕組みや保険による自助の重要性について解説するアニメーション動画です。

<https://www.seiho.or.jp/edu/lesson/>



いずれも当協会ホームページより無料でダウンロードまたは閲覧可能

■ 社会課題への対応

社会貢献活動

国民生活の向上や公共の福祉増進に貢献するため、介護福祉士を目指す学生への奨学金の支給や、国際貢献・交流を推進する観点からアジア地域からの私費留学生への奨学金の支給を行っています。

持続可能な社会の実現に向けた取組み

SDGs達成に向けた会員各社の取組支援(各種情報提供、対外発信など)や、脱炭素社会の実現に貢献するための業界独自の目標の設定など、持続可能な社会の実現に向けて生命保険業界一丸となった取組みを展開しています。

■ 意見表明など

国民の自助努力を支援するための税制改正要望をはじめ、生命保険事業の効率化や発展に向けた規制改革要望、株式市場の活性化に向けた提言や公正な競争環境の整備に向けた要望など、生命保険に関する様々な意見、要望などを関係各方面に行っています。

地域社会に根差した活動



当協会は、全都道府県に計54の地方協会を設置しています。

各地方協会は、その地方に拠点をおいて事業を展開している生命保険会社によって構成されています。所在する地方の名前を冠した地方協会(生命保険協会〇〇協会)として、本部協会と連携した事業・活動に加え、その地域の状況や特性などを踏まえた独自の事業・活動などを行っています。

1

社会貢献活動

地域との良好な関係づくりを目指す「地方CR(コミュニティ・リレーションズ)活動」を実施しています。地域社会の課題や悩みに向き合い、会員各社の役職員からの募金による寄贈・助成や各種ボランティア活動、また奨学生や助成先との交流など、顔の見える活動を行っています。

2

地域の安全・安心のための活動

地元警察、暴力追放運動推進センターなどと連携し、反社会的勢力との関係遮断の推進や、特殊詐欺の被害防止に向けた地域の方へのチラシ配布などの啓発活動に取り組んでいます。

3

生命保険事業へのご意見収集とご理解の促進

地域の消費者行政・消費者団体、マスコミ関係者との定期的な意見交換などを通じ、ご意見を収集するほか、生命保険事業に対するご理解を得られるよう業界の取組みなどについての情報提供を行っています。いただいた貴重なご意見は、会員各社の本社にフィードバックされるほか、地元の会員各社の業務改善にも直接活かされています。

4

相談・苦情対応

生命保険相談所の連絡所として、専門知識を有した相談員が中立・公正な立場で、地域のみなさまからの相談・苦情をお受けしています。全国各地での相談希望への対応に加え、裁定審査会におけるヒアリングの場としても利用者の利便性を高める役割を果たしています。

5

生命保険に関する教育活動

生命保険事業に関する理解促進および金融(保険)リテラシー教育の一翼を担うことを目的として、全国各地の大学において「生命保険実学連続講座」を実施しています。地元の地方事務局長が主たる講師として豊富な実務経験を踏まえた授業を行っており、時には学生から社会人の先輩として相談を受けて親身に話を聴くなどしながら、真摯に講義運営を行っています。



ふれあい乗馬会(社会貢献活動)



絵本贈呈式



福祉巡回車・車椅子・災害救助犬の寄贈



特殊詐欺被害防止活動



相談・苦情対応



生命保険実学講座



高齢者支援

●暮らしにおけるリスクと保険

私たちは日々の暮らしにおいて、死亡や病気・ケガなど様々なリスク(偶発的に発生する事柄)にさらされています。リスクが現実化してしまうと、思いがけず大きな経済的負担が発生してしまいます。こうした場合への備えの一つとして「保険」が挙げられます。

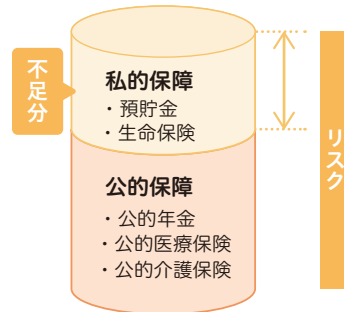
●生命保険とは

保険の中でも、人の生死に関してあらかじめ約束した金額を受け取れる保険のことを狭義の生命保険といいます。現在では、生命保険会社は病気やケガ、要介護状態など、人に関する保険全般を取り扱うことができ、それらを総称して生命保険ということもあります。

生命保険は、大勢の人が保険料を公平に負担し合い、いざというときに保険金などを受け取れる「相互扶助(=助け合い)」の仕組みといえます。生命保険会社は、死亡保険金をはじめ、入院・手術に対する給付金や年金などのお支払いを通じ、みなさまに安心をお届けしています。2024年度は延べ約7,029万件、約18.9兆円にのぼる保険金・給付金・年金をお支払いしました。

●私的保障の必要性

「人生100年時代」と呼ばれる長寿化や、価値観・ライフスタイルの多様化が進む中、安心して自分らしい人生を歩むためには、公的保障(公的年金など)と自助努力による私的保障(生命保険など)を適切に組み合わせる様々なリスクに備えることが大切になっていきます。



●資産運用を通じた社会・経済活動の支援

みなさまの保険料負担を軽減しつつ、保険金などを確実にお支払いするため、生命保険会社では、保険料としてお預かりした資産を、安全性・流動性・収益性・公共性に配慮し運用しています(総資産は約418兆円:2024年度末)。

生命保険は契約期間が長期にわたることから、生命保険会社では長期の資産運用を行うことが一般的であり、こういった運用が社会・経済の安定的な発展・成長を支えています。

また、環境・社会・ガバナンスの要素も考慮した資産運用に努めることで、社会課題の解決ひいては持続可能な社会の実現にも貢献しています。



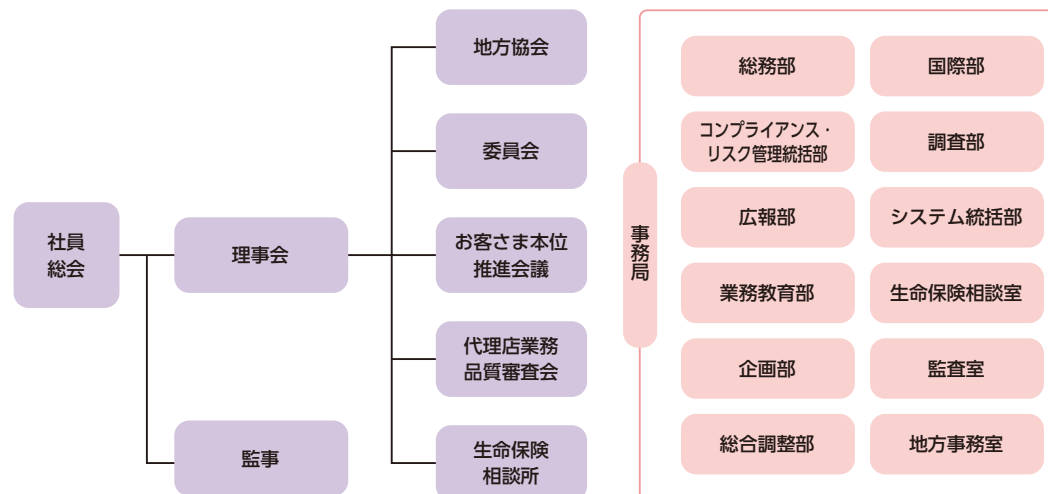
組織概要



沿革

- 1898年 生命保険会社談話会を設立
- 1905年 生命保険会社協会に発展的に改組
- 1908年 生命保険会社協会、社団法人として認可を得て発足
- 1942年 生命保険統制会を設立し、生命保険会社協会を生命保険集会所と改称、業務の大部分を生命保険統制会に移管
- 1945年 生命保険統制会を解散、生命保険中央会を設立して管掌事務を移管。生命保険集会所の名称を生命保険協会と改めて再発足し、生命保険中央会からの事務を継承
- 2014年 一般社団法人へ移行

組織図



会員会社一覧

- ・アクサ生命保険株式会社
- ・朝日生命保険相互会社
- ・アフラック生命保険株式会社
- ・SBI生命保険株式会社
- ・エヌエヌ生命保険株式会社
- ・FWD生命保険株式会社
- ・オリックス生命保険株式会社
- ・カーディフ生命保険株式会社
- ・株式会社かんぽ生命保険
- ・クレディ・アグリコル生命保険株式会社
- ・ジブラルタ生命保険株式会社
- ・住友生命保険相互会社
- ・ソニー生命保険株式会社
- ・SOMPOひまわり生命保険株式会社
- ・第一生命保険株式会社
- ・第一ネオ生命保険株式会社
- ・第一フロンティア生命保険株式会社
- ・大樹生命保険株式会社
- ・大同生命保険株式会社
- ・太陽生命保険株式会社
- ・チューリッヒ生命保険株式会社
- ・T&Dフィナンシャル生命保険株式会社
- ・東京海上日動あんしん生命保険株式会社
- ・なないろ生命保険株式会社
- ・ニッセイ・ウェルス生命保険株式会社
- ・日本生命保険相互会社
- ・はなさく生命保険株式会社
- ・富国生命保険相互会社
- ・フコクしんらい生命保険株式会社
- ・プルデンシャル生命保険株式会社
- ・プルデンシャル ジブラルタ ファイナンシャル生命保険株式会社
- ・マニユライフ生命保険株式会社
- ・三井住友海上あいおい生命保険株式会社
- ・三井住友海上プライマリー生命保険株式会社
- ・みどり生命保険株式会社
- ・明治安田生命保険相互会社
- ・明治安田トラスト生命保険株式会社
- ・メットライフ生命保険株式会社
- ・メディケア生命保険株式会社
- ・ライフネット生命保険株式会社
- ・楽天生命保険株式会社

(五十音順、2026年6月現在、全41社)

生命保険相談所(連絡所)一覧



【ご相談受付時間】・・・9:00~17:00(土・日曜、祝日および年末年始を除く)(2026年6月現在) **〈生命保険相談室〉**東京 03-3286-2648 〒100-0005 千代田区丸の内3-4-1 新国際ビル3階(当協会内)
〈連絡所〉・・・訪問される場合は、事前にお電話ください。

連絡所	所在地	電話番号
札幌・苫小牧	〒060-0002 札幌市中央区北2条西3丁目1-16 太陽生命ひまわり札幌ビル6階	011-222-1388
函館	〒040-0001 函館市五稜郭町1-14 五稜郭114ビル8階	0138-54-0292
旭川・北見	〒070-0031 旭川市1条通9-50-3 日進旭川ビル5階	0166-25-5166
釧路・帯広	〒085-0014 釧路市末広町9-2-5 ブリック釧路末広町6階	0154-22-6027
青森県	〒030-0862 青森市古川2-20-6 AQUA古川2丁目ビル4階	017-776-1348
岩手県	〒020-0021 盛岡市中央通2-1-21 共益商事ビル6階	019-653-1726
宮城県	〒980-0802 仙台市青葉区二日町12-30 日本生命仙台勾当台西ビル3階	022-224-3221
秋田県	〒010-0951 秋田市山王3-1-12 太陽生命秋田ビル6階	018-865-0016
山形県	〒990-0031 山形市十日町2-4-19 ハーモニー山形ビル7階	023-631-1694
福島県	〒963-8002 郡山市駅前2-10-15 三共郡山ビル北館8階	024-922-2863
茨城県	〒310-0062 水戸市大町1-2-6 水戸プライムビル4階	029-227-3932
栃木県	〒320-0811 宇都宮市大通り2-1-5 明治安田生命宇都宮大通りビル7階	028-636-2437
群馬県	〒371-0023 前橋市本町2-14-8 新生情報ビル5階	027-223-2802
埼玉県	〒330-0845 さいたま市大宮区仲町2-75 大宮フコク生命ビル8階	048-644-5001
千葉県	〒260-0015 千葉市中央区富士見2-15-11 IMI千葉富士見ビル6階	043-225-6467
神奈川県	〒231-0012 横浜市中区相生町6-113 オーク桜木町ビル10階	045-641-6998

新潟県	〒950-0087 新潟市中央区東大通1-3-8 明治安田生命新潟駅前ビル8階	025-245-8981
山梨県	〒400-0031 甲府市丸の内2-30-3 甲府丸の内ビル5階	055-228-7565
長野県	〒390-0874 松本市大手3-4-5 明治安田生命松本大手ビル7階	0263-35-8132
富山県	〒930-0005 富山市新桜町4-28 朝日生命富山ビル4階	076-433-7352
石川県	〒920-0919 金沢市南町6-1 朝日生命金沢ビル2階	076-231-1945
福井県	〒910-0005 福井市大手3-2-1 福井ビル4階	0776-25-0107
岐阜県	〒500-8842 岐阜市金町4-30 明治安田生命岐阜金町ビル7階	058-263-7547
静岡県	〒420-0857 静岡市葵区御幸町5-9 静岡フコク生命ビル7階	054-253-5712
愛知県	〒460-0004 名古屋市中区新栄町1-1 明治安田生命名古屋ビル6階	052-971-5233
三重県	〒514-0009 津市羽所町375 百五・明治安田ビル8階	059-225-7439
滋賀県	〒520-0056 大津市末広町1-1 日本生命大津ビル8階	077-525-6677
京都府	〒600-8492 京都市下京区四条通新町東入ル 月鉾町62 住友生命京都ビル6階	075-255-0891
大阪府	〒541-0042 大阪市中央区今橋3-2-20 洪庵日生ビル4階	06-4708-5132
兵庫県	〒650-0032 神戸市中央区伊藤町111 神戸商工中金ビル7階	078-332-6269
奈良県	〒630-8241 奈良市高天町10-1 T. T. ビル2階	0742-26-1851
和歌山県	〒640-8157 和歌山市八番丁11 日本生命和歌山八番丁ビル8階	073-432-1936
鳥取県	〒680-0822 鳥取市今町2-251 日本生命鳥取駅前ビル5階	0857-24-3523

島根県	〒690-0007 松江市御手船場町553-6 松江駅前エストビル6階	0852-24-7229
岡山県	〒700-0023 岡山市北区駅前町1-9-15 明治安田生命岡山ビル6階	086-225-6681
広島県	〒730-0011 広島市中区基町11-13 合人社広島紙屋町アネクス2階	082-223-4331
山口県	〒750-0012 下関市観音崎町11-6 朝日生命下関ビル1階	083-223-1476
徳島県	〒770-0841 徳島市八百屋町2-11 ニッセイ徳島ビル10階	088-654-4009
香川県	〒760-0017 高松市番町1-7-5 明治安田生命高松ビル4階	087-821-2659
愛媛県	〒790-0005 松山市花園町1-3 日本生命松山市駅前ビル6階	089-946-3583
高知県	〒780-0870 高知市本町2-2-34 明治安田生命高知ビル8階	088-873-3304
福岡	〒810-0001 福岡市中央区天神1-6-8 天神ツインビル12階	092-715-1875
北九州	〒802-0003 北九州市小倉北区米町2-1-2 日進小倉ビル2階	093-531-8760
佐賀県	〒840-0801 佐賀市駅前中央1-9-45 大樹生命佐賀駅前ビル8階	0952-24-2082
長崎県	〒850-0032 長崎市興善町2-21 明治安田生命長崎興善町ビル9階	095-827-4459
熊本県	〒860-0803 熊本市中央区新市街11-18 熊本第一生命ビル9階	096-324-1871
大分県	〒870-0035 大分市中央町1-1-5 大分第一生命ビル3階	097-534-2130
宮崎県	〒880-0806 宮崎市広島1-18-13 日進宮崎ビル6階	0985-28-7335
鹿児島県	〒892-0844 鹿児島市山之口町12-14 甲南アセット鹿児島天文館ビル4階	099-223-6027
沖縄県	〒900-0015 那覇市久茂地1-12-12 ニッセイ那覇センタービル4階	098-862-1771